



<b>Intitulé :</b>	<b>Documentation utilisateur pour la connexion aux données hébergées IDDRIVE</b>
<b>Date :</b>	05 Mars 2015
<b>Version :</b>	1.0
<b>Auteur :</b>	Julien Bourgeois – <a href="mailto:jbougeois@idline.fr">jbougeois@idline.fr</a>

## SOMMAIRE

1. Adresses utiles : .....	2
2. Accès depuis le portail web .....	2
3. Accès depuis un poste windows.....	4
4. Accès mobile.....	11

## 1. Adresses utiles :

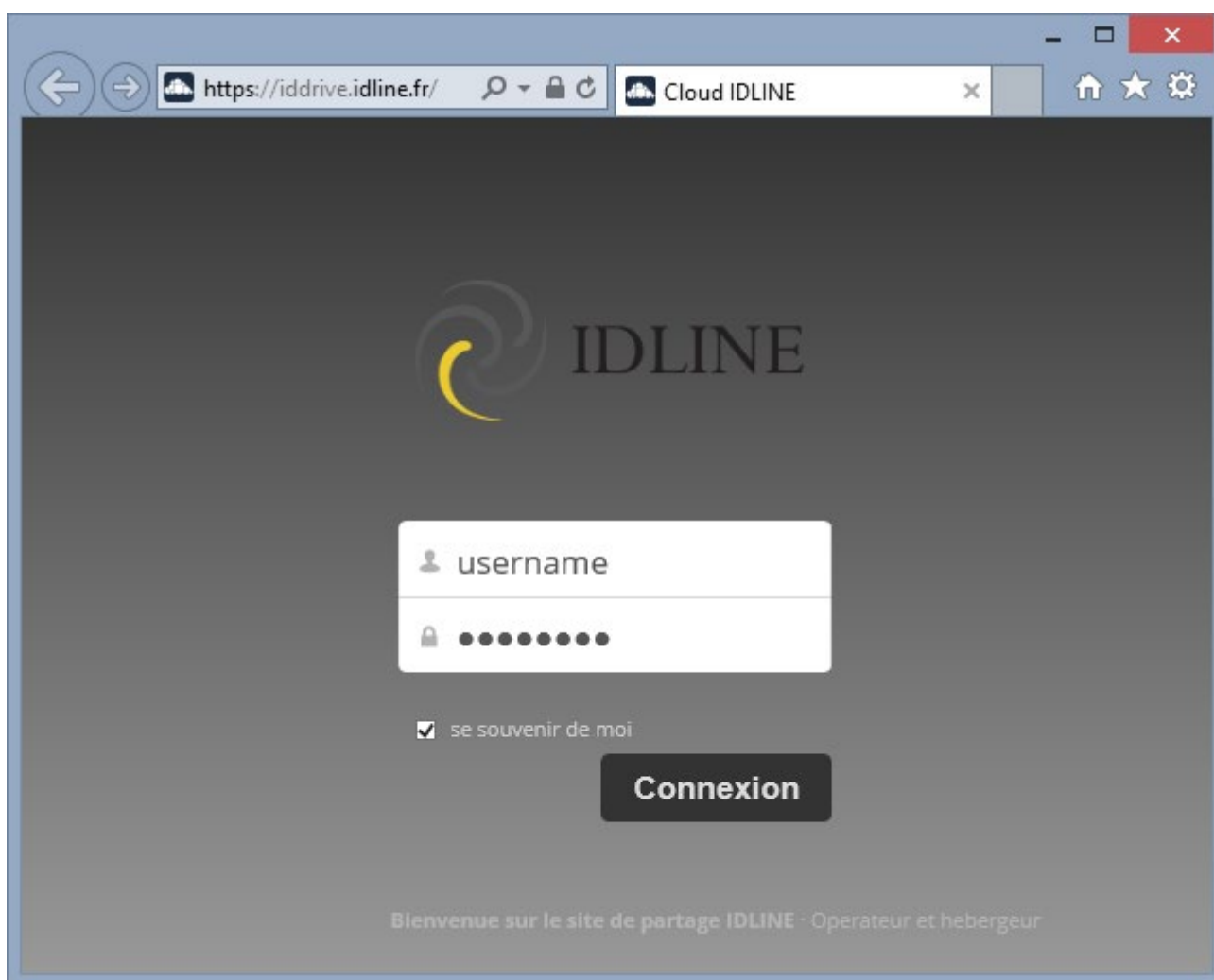
Adresse du portail Web :	<a href="https://iddrive.idline.fr">https://iddrive.idline.fr</a>
Adresse WebDav :	<a href="https://iddrive.idline.fr/remote.php/webdav/">https://iddrive.idline.fr/remote.php/webdav/</a>

## 2. Accès depuis le portail web

Pour accéder à vos données depuis le portail web, lancez un navigateur Internet et allez à l'adresse suivante : <https://iddrive.idline.fr>

Renseignez votre nom d'utilisateur et votre mot de passe.

Si l'ordinateur est privé, alors vous pouvez cocher la case appropriée afin que votre nom d'utilisateur reste enregistré.



Une fois connecté, vous pouvez accéder à tous vos fichiers et à la configuration de votre compte.

https://idrive.idline.fr/index.php/apps/files/ Fichiers - Cloud IDLINE

Fichiers

Tous les fichiers

Partagé avec vous

Partagé avec d'autres

Partagé par lien

Fichiers supprimés

Nouveau

Nom Taille Mo

documents 23 kB il y a 12 minutes

music 3.6 MB Il y a 2 heures

photos 663 kB Il y a 2 heures

ownCloudUserManual.pdf 1.7 MB Il y a 2 heures

3 dossiers et 1 fichier 5.9 MB

Personnel

Aide

Se déconnecter

### 3. Accès depuis un poste windows

L'accès depuis un ordinateur peut se faire avec l'outil de synchronisation et/ou via un lecteur WebDav.

#### 1) Client OwnCloud :

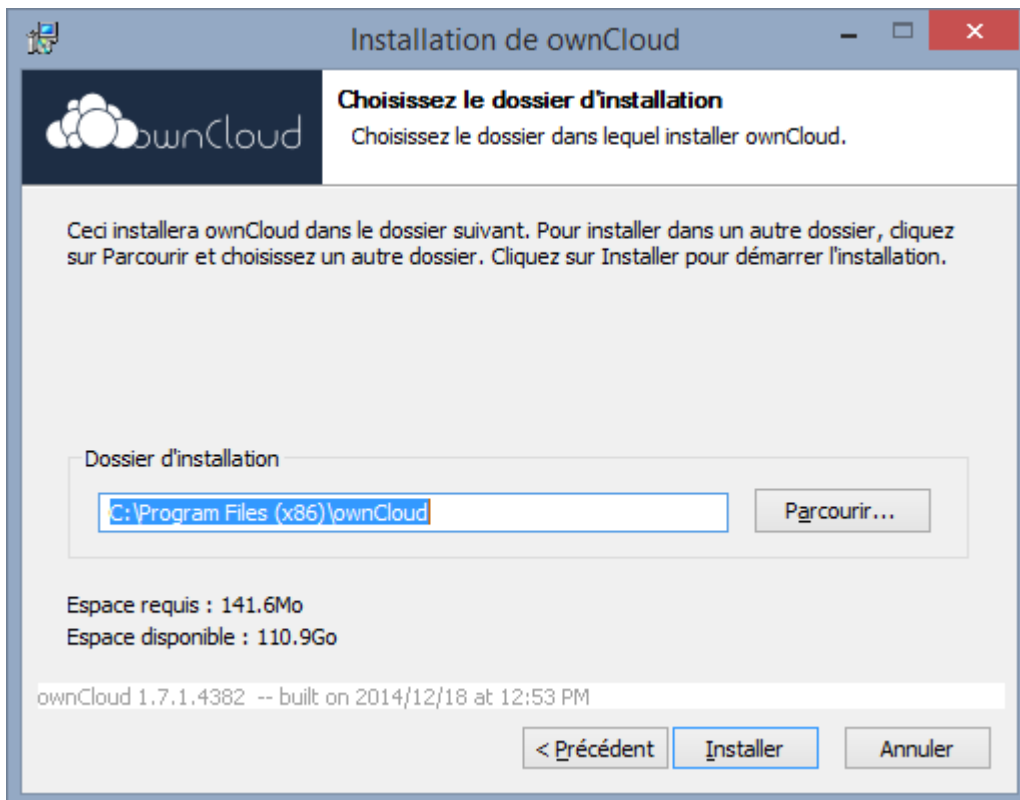
- Téléchargement du client de synchronisation de bureau avec le Cloud :

<https://owncloud.org/install/>

The image shows two parts: on the left, the 'Install Desktop Clients' page from OwnCloud.org, which lists supported operating systems (Windows, Mac, Linux) and provides instructions for installation. On the right, a screenshot of the OwnCloud desktop client interface on a Mac, showing a window titled 'ownCloud' with a 'Connected to https://...' status and options to 'Add Folder...', 'Pause', or 'Remove'.

- Installation par défaut du client

The image shows the 'Installation de ownCloud' wizard window. The title is 'Choisissez les composants' (Choose components). The instructions say: 'Cochez les composants que vous désirez installer et décochez ceux que vous ne désirez pas installer. Cliquez sur Suivant pour continuer.' (Check the components you want to install and uncheck those you do not. Click on Next to continue.) The 'Type d'installation' (Installation type) is set to 'Standard'. Under 'Ou, sélectionnez les composants optionnels que vous voulez installer :', the following components are checked: 'ownCloud', 'Status icons for Windows Explorer', and 'Shortcuts'. The required space is 'Espace requis : 141.6Mo'. A description box says: 'Passez le curseur de votre souris sur un composant pour en voir la description.' (Move the mouse cursor over a component to see its description.) At the bottom, it says 'ownCloud 1.7.1.4382 -- built on 2014/12/18 at 12:53 PM' and has buttons for '< Précédent', 'Suivant >', and 'Annuler'.





- Configuration du client

ownCloud Assistant de Connexion

### Connexion à ownCloud

Configurer le serveur ownCloud




Adresse du serveur  

ownCloud Assistant de Connexion

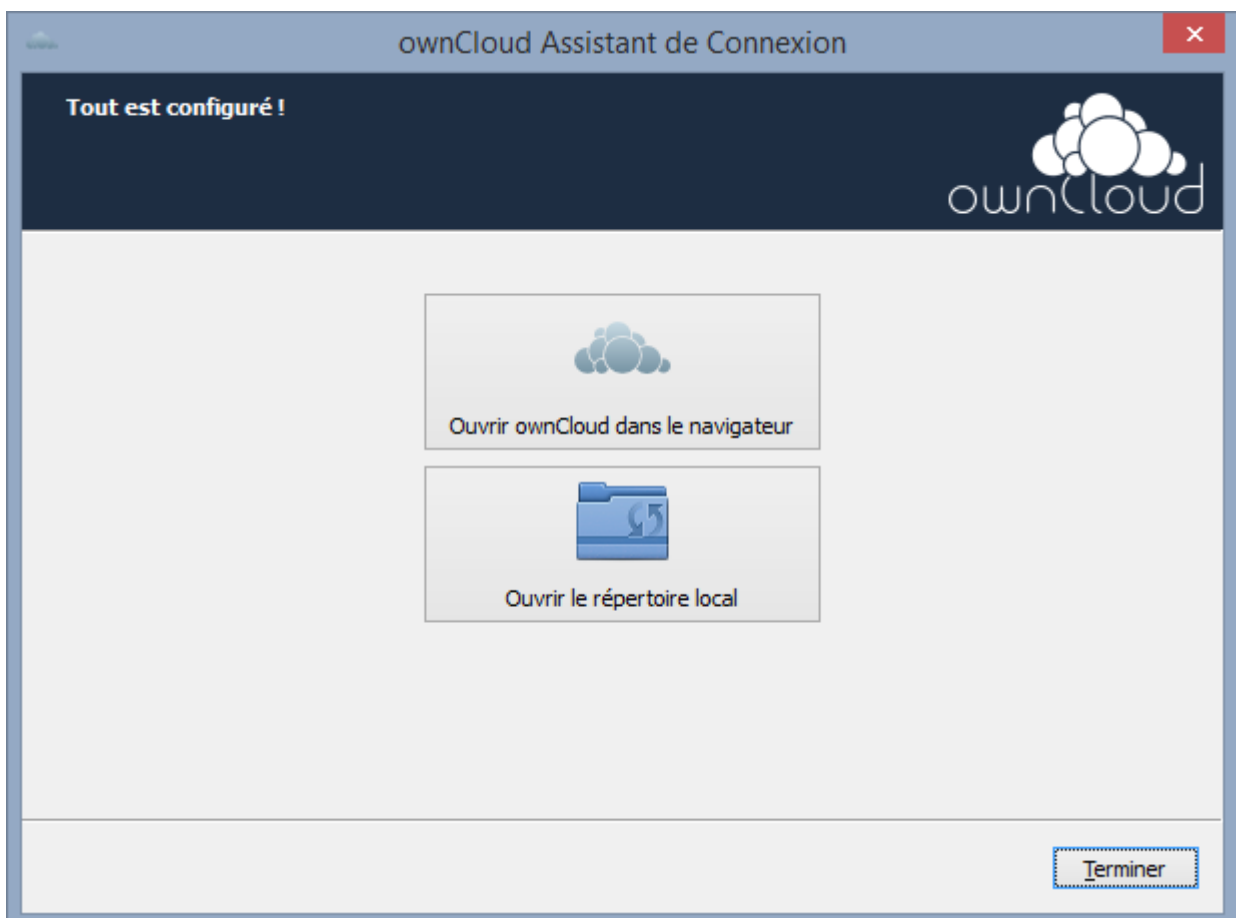
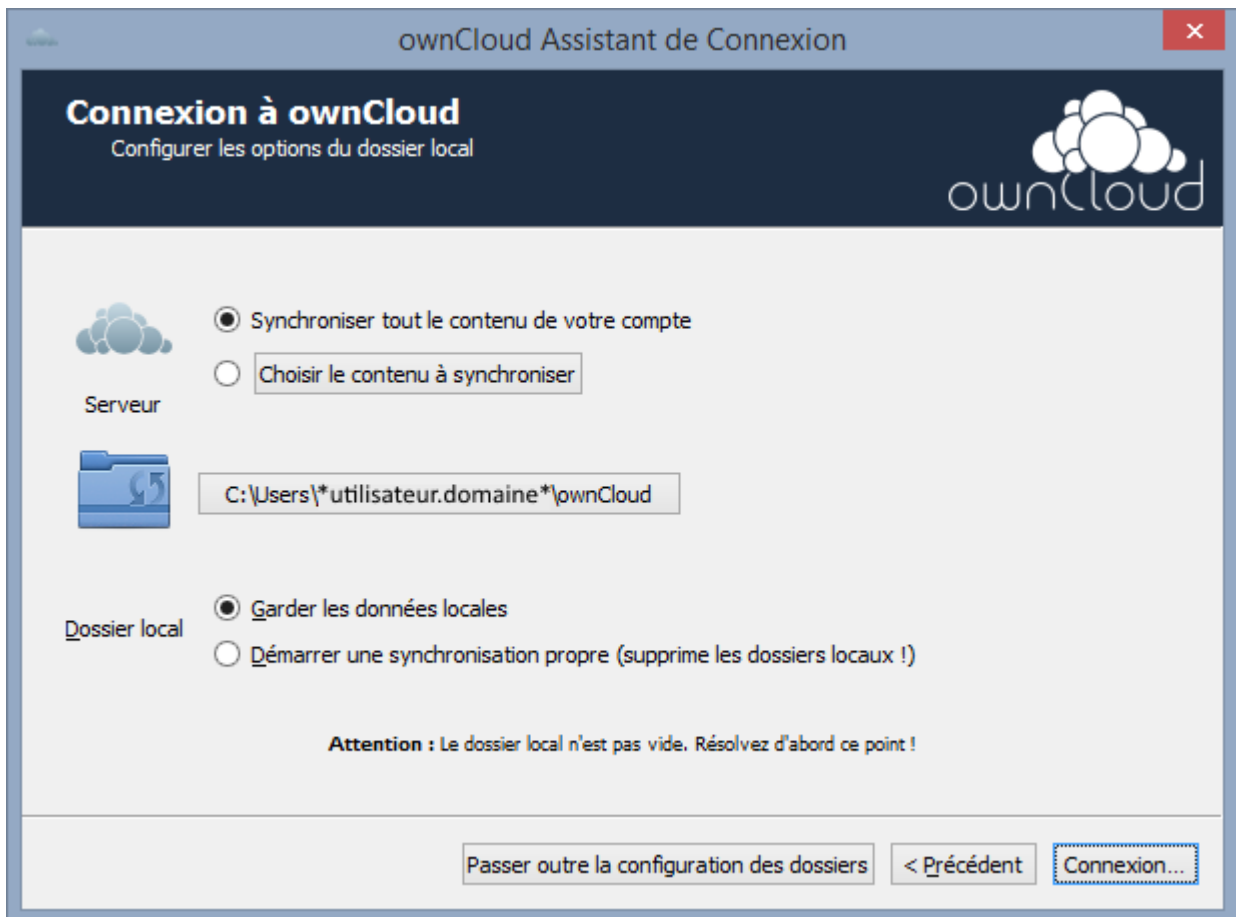
### Connexion à ownCloud

Saisissez les identifiants de connexion de l'utilisateur



Nom d'utilisateur

Mot de passe

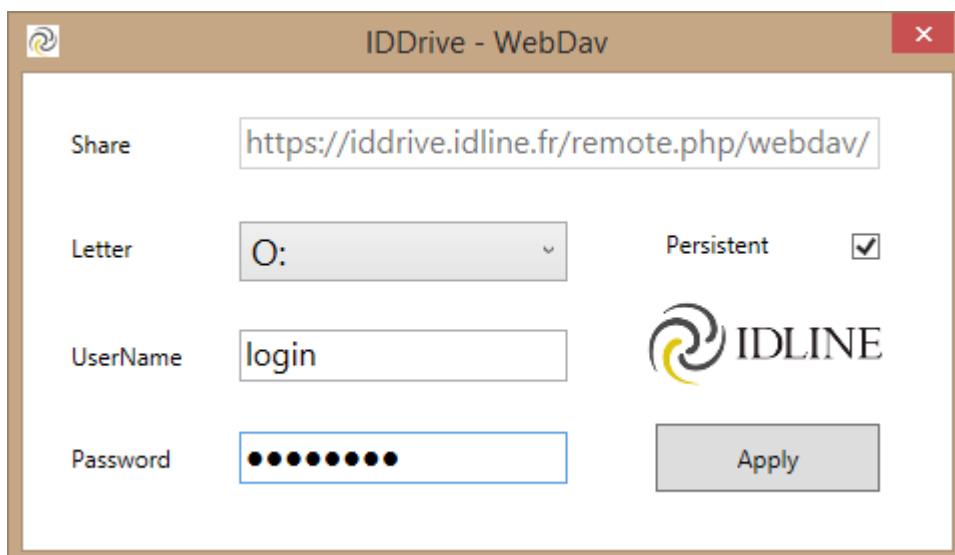


## 2) Lecteur réseau Webdav:

Le lecteur WebDav nécessite une configuration particulière qu'il est possible d'appliquer manuellement via l'exécution de lignes de commandes ou automatiquement avec l'outil IDLINE.

### Configuration Automatique

- Il faut tout d'abord télécharger l'outil de connexion à l'adresse suivante : [https://idrive.idline.fr/tools/IDDRIVE\\_WEBDAV.exe](https://idrive.idline.fr/tools/IDDRIVE_WEBDAV.exe)



- Il suffit ensuite de choisir la lettre et de spécifier le nom d'utilisateur et le mot de passe pour configurer les prérequis et établir la connexion automatiquement.

!!! Cet outil nécessite le Framework DotNet 4.0 ou supérieur

!!! L'utilisateur doit disposer des droits d'administrateur

### Configuration Manuelle

```
C:\WINDOWS\System32\cmd.exe

C:\WINDOWS\system32>NET STOP webclient
Le service WebClient s'arrête.
Le service WebClient a été arrêté.

C:\WINDOWS\system32>REG ADD 'HKEY_LOCAL_MACHINE\SYSTEM\CurrentControlSet\Services\WebClient\Parameters' /f /v "BasicAuthLevel" /t REG_DWORD /d 00000002
L'opération a réussi.

C:\WINDOWS\system32>REG ADD 'HKEY_LOCAL_MACHINE\SYSTEM\CurrentControlSet\Services\WebClient\Parameters' /f /v "UseBasicAuth" /t REG_DWORD /d 00000001
L'opération a réussi.

C:\WINDOWS\system32>NET START webclient
Le service WebClient démarre.
Le service WebClient a démarré.

C:\WINDOWS\system32>NET USE O: https://idrive.idline.fr/remote.php/webdav/ /p:yes
Entrez le nom d'utilisateur de 'idrive.idline.fr': login
Entrez le mot de passe de idrive.idline.fr : _
```



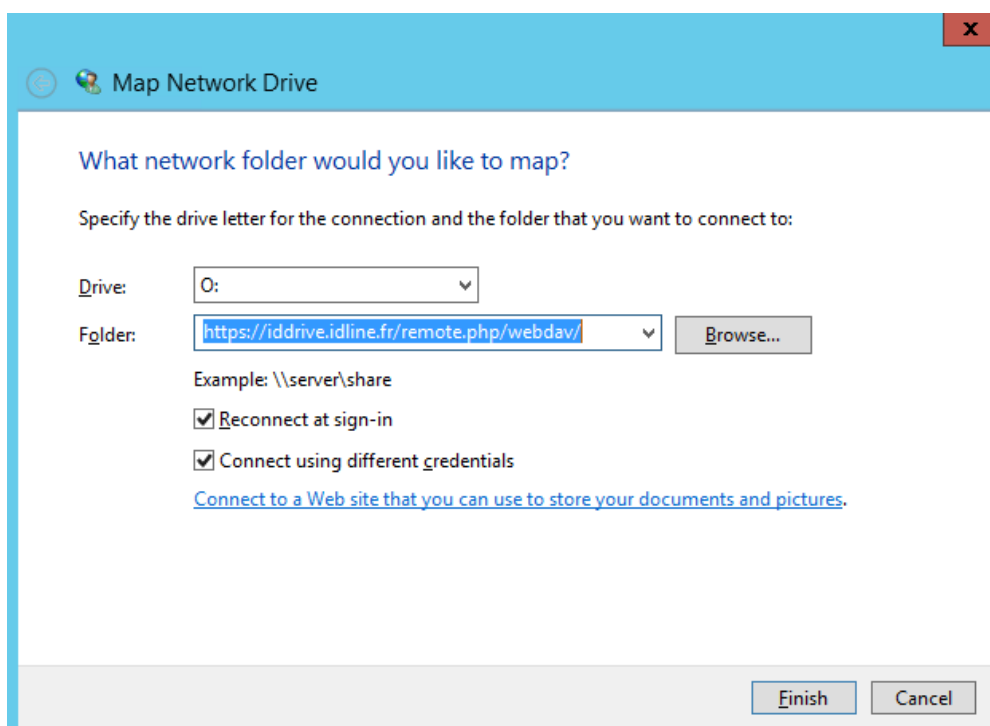
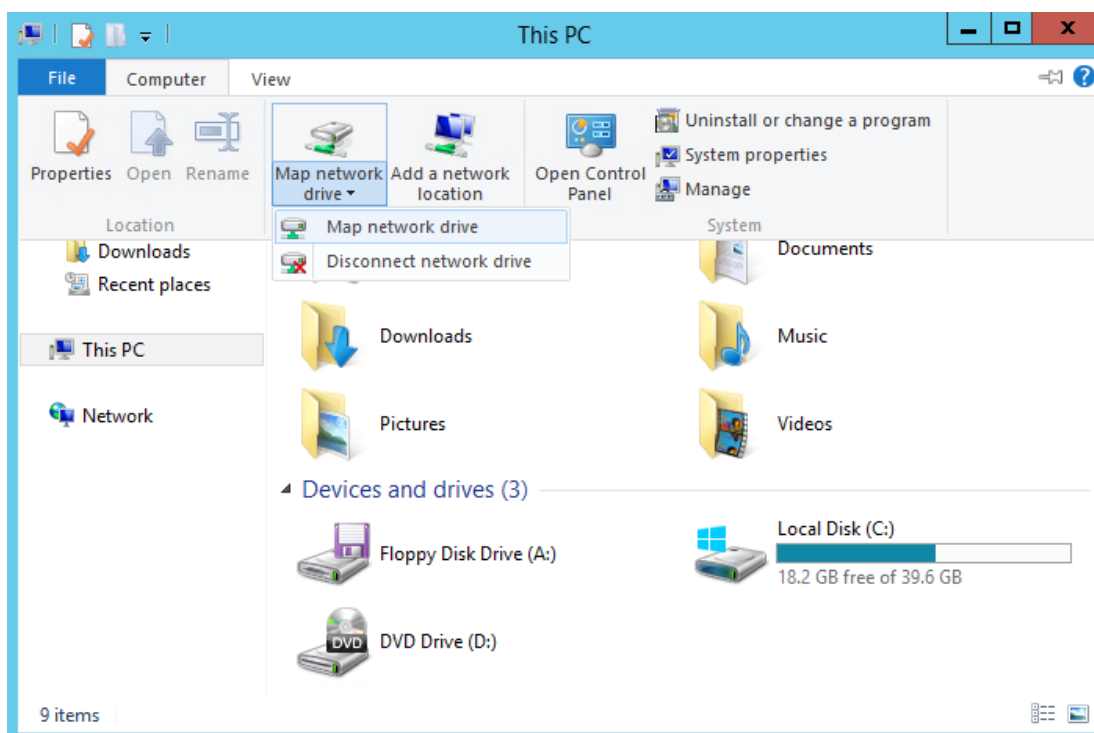
Voici les commandes à exécuter préalablement à la connexion du lecteur réseau :

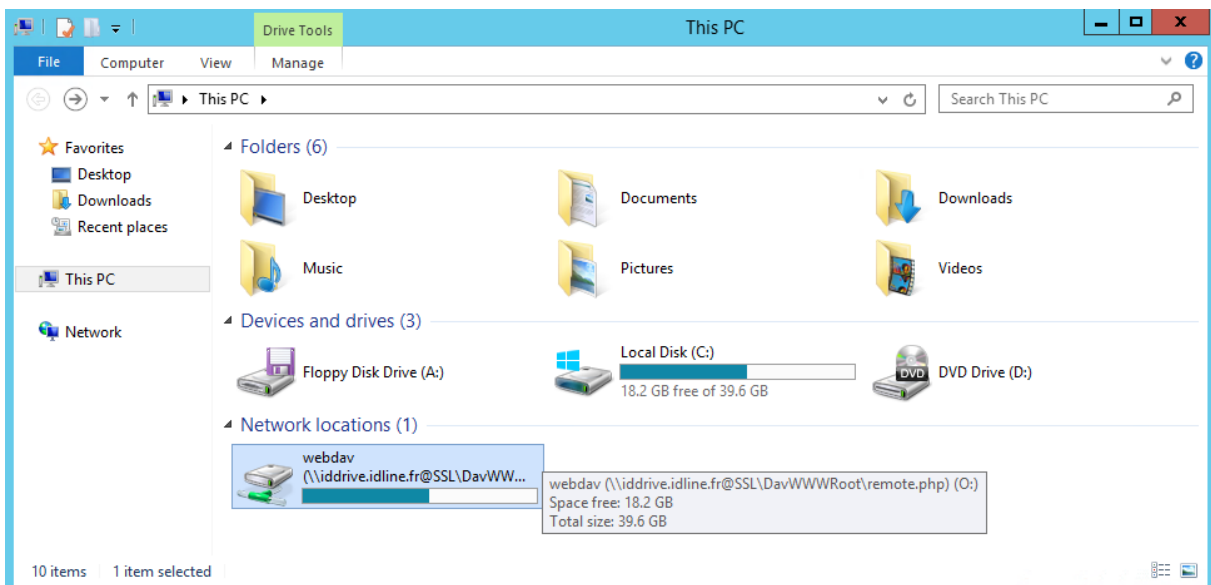
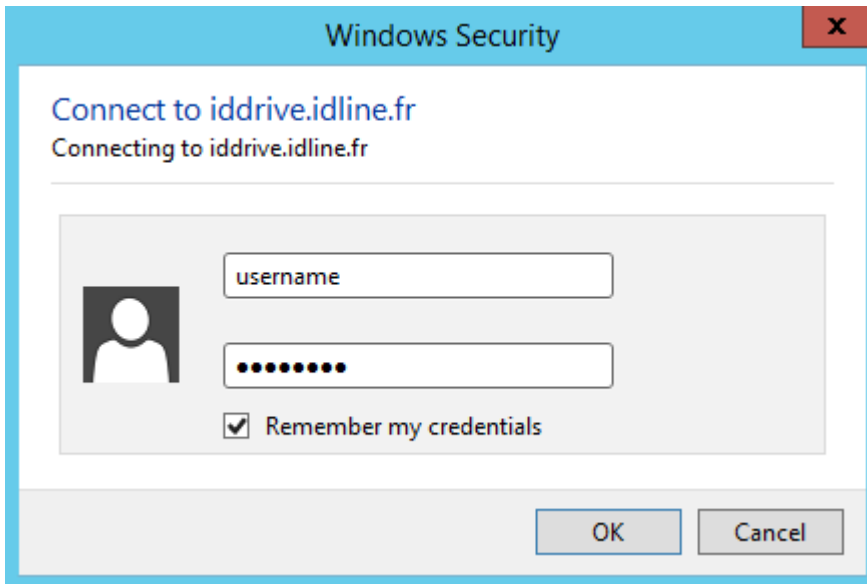
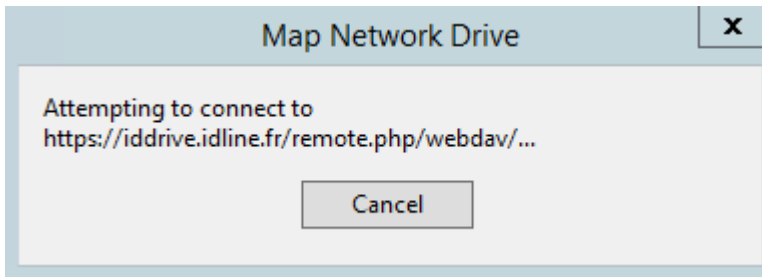
- `NET STOP webclient`
- `REG ADD "HKEY_LOCAL_MACHINE\SYSTEM\CurrentControlSet\Services\WebClient\Parameters" /f /v "BasicAuthLevel" /t REG_DWORD /d 00000002`
- `REG ADD "HKEY_LOCAL_MACHINE\SYSTEM\CurrentControlSet\Services\WebClient\Parameters" /f /v "UseBasicAuth" /t REG_DWORD /d 00000001`
- `NET START webclient`

Il est ensuite possible de mapper le lecteur en ligne de commandes :

- `NET USE O: https://idrive.idline.fr/remote.php/webdav/ /persistent:yes`

Ou directement via l'interface Windows :





## 4. Accès mobile

*L'accès aux documents à partir d'un terminal mobile est possible via l'interface Web IDLINE ou via l'utilisation des applications dédiées OwnCloud.*

1) ANDROID

<https://play.google.com/store/apps/details?id=com.owncloud.android>

0,79€

2) IOS

<https://itunes.apple.com/fr/app/owncloud/id543672169>

0,99€